

TERESA GIANNICO

SCATOLA CONTENENTE IL MATERIALE PREPARATORIO UTILIZZATO PER
L'OPERA:

DIORAMA S.M.19, A BIANCA

*(un'opera realizzata su commissione in occasione della mostra:
Erosioni. Puglia: leggende, utopie, visioni)*

Teresa Giannico si appropria di immagini di oggetti appartenenti al quotidiano per dare vita, attraverso un processo analogico di manipolazione, a scenari sospesi e ambigui, riflesso del suo bagaglio iconografico.

Gli oggetti, stampati e montati su supporti di cartone, vengono composti a costituire dei diorami, di cui rimane traccia solo nella fotografia finale. Nata e cresciuta nella provincia di Bari, per la mostra Erosioni l'artista ha prodotto un'opera inedita, ispirata a oggetti e sensazioni legate alla sua terra di origine.

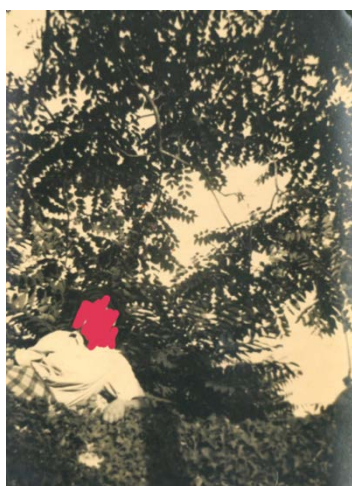
Il risultato è uno spazio onirico, una composizione di elementi della memoria: una cucina anni Sessanta, i pomodori d'estate, fino alle sue prime esercitazioni di disegno.

Trasportata dalla visione incantata che conserva della Puglia, Teresa Giannico condivide con noi la traccia indelebile di un ricordo che affiora oltre il tempo e la distanza, condensandosi nell'immagine.

CHI È BIANCA?

mia figlia

COSA CONTIENE LA SCATOLA?



*Una vecchia fotografia di mia nonna in campagna
Le ho oscurato il viso perché è molto riservata*



Pomodori stampati su cartoncino



Due oggetti utilizzati nel diorama

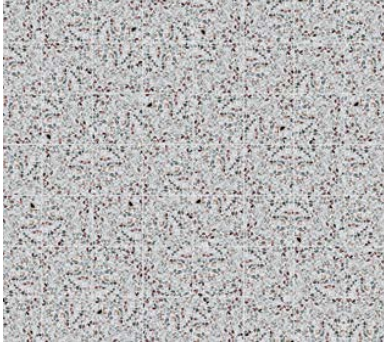


*Fotografia stampata su carta cotone Photo Rag Smooth,
32X21,33 cm*



*Bustina contenente props realizzati per il diorama; non tutti sono stati
utilizzati ma hanno contribuito alla scelta dell'allestimento*





Texture del pavimento utilizzato nel diorama



Copia del primo schizzo pensato per il diorama.

Le forme geometriche in basso sono degli elementi che al principio volevo inserire nella scenografia, optando poi per degli oggetti più realistici



Screenshot delle griglie di alcuni degli oggetti salvati sul mio pc e tra i quali ho scelto poi il più adatto da stampare e riprodurre.

Conservo un archivio digitale molto ampio ordinato per tipologie in cui ho accumulato nel tempo moltissimi elementi; questo catalogo di download è essenziale per il mio lavoro perché è di lì che pesco gli oggetti da stampare per i diorami.



Pattern della tovaglia che inizialmente doveva ricoprire il tavolo.

Su questo foglio sono applicati un altro piccolo schizzo e delle fotografie



Fotografie scattate in Puglia



La casa in campagna dei miei nonni in stato di abbandono



Il mio studio a Milano

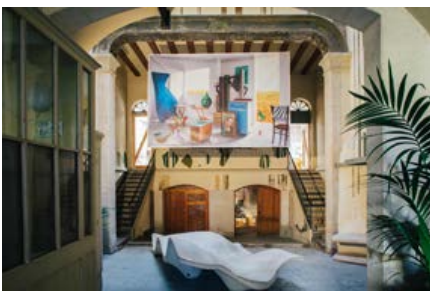


Foto dell'installazione a Barcellona di questa fotografia con una piccola descrizione della mostra sul retro